

Metsämaan luontopolku on vaihtelevassa harjumaastossa. Se on tehty vanhoja polunpohjia ja metsäajouria seuraten. Luontopolun pituus on n. 8 kilometriä. Lähtäjä voi **A** Kalliohovilta, **B** metsästysmajalta, **C** Paikkasuontieltä Nahumäestä tai **D** Kurkisuontieltä Pappilan yläpuolelta.

Luontopolun varrella oleva maasto vaihtelee. On suota, harjua, kalliota. Luonnon ihmeenä voi pitää Aabelinprunniä, Tuonnonlammikkoa korkealla harjulla. Lähellä Aabelinprunniä Lahtisenojan tuntumassa on polku Lahtisenmäkeen, Pauli Salmisen suojelulehtoon. Lehto on alueellamme poikkeuksellinen sekä kasvistoltaan että eläimistöltään. Alue on arvokas suojeltava metsäkohte ja sovitettu jätettäväksi luonnontilaan. Kurkisuontiestä noin puolen kilometrin päässä on Metsämaan metsästyseuran metsästysmaja. Sen välittömässä läheisyydessä on levähdyspaikka, laavu ja tulentekopaikka.



Metsämaan metsästyseuran uusi komea metsästysmaja.

Kuva: Kari Nummilla

# Metsämaan Luontopolku 2019

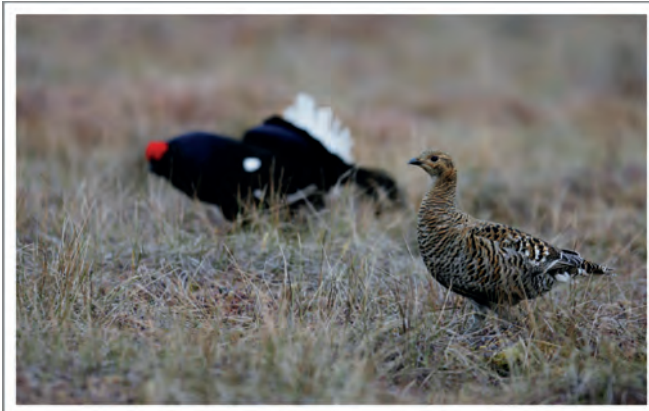


Kuva: Kari Nummilla



Kuva: Heikki Mikkola

*Kurki (Grus grus).*



Kuva: Heikki Mikkola

*Teeri (Tetrao tetrix).*

Metsämaan kylä on 88 metriä merenpinnan yläpuolella. Luontopolun korkein kohta on Riutan kallio, se on 134 metriä merenpinnan yläpuolella. Sieltä avautuuin laaja näköala yli peltojen ja metsien. Koijoen varsi, jonka paikoittain voi nähdä luontopolulle, on ikivanhaa asutusalueita. Kirkon tuntumasta joen varresta on löydetty esineitä, joiden perusteella tiedetään alueella olleen asutusta jo noin 4.000 vuotta e.Kr. Polun uudemmista vaiheista tiedetään, että osa siitä on ollut aikoinaan asukkaiden kirkkotietä.



Kuva: Heikki Mikkola

*Sinivuokko (Hepatica nobilis).*

Luontopolulle voi lähteä esim. Kalliohovilta.



Kuva: Kari Nummilla



Kuva: Kari Nummilla

*Metsästysmajan välittömässä läheisyydessä on levähdyspaikka, laavu ja tulentekopaikka.*

*Valkohäntäkauris (Odocoileus virginianus).*



Kuva: Heikki Mikkola

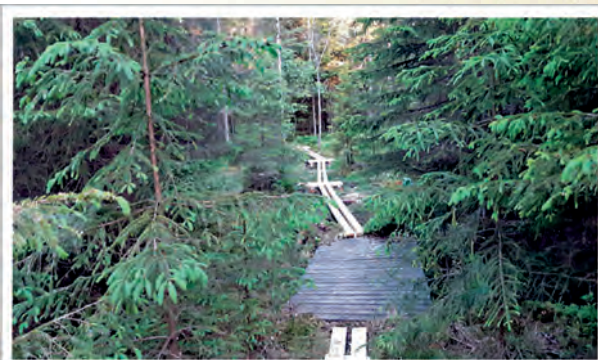
Luontopolun alueelta useimmin tavatut eläimet ovat tuttuja suomalaisia metsänasukkeja: Hirvi, peura, supikoira, kettu, rusakko, metsäjänis, sauikko ja orava. Polun tienoilta on tavattu myös liito-oravapariskunta, lumikko, näätä ja metsäkauris. Mäyrä, kärppä, monet pikkunisäkkäät ja matelijat viihtyvät myös metsiköissä.

Lahtisenpuron varrelta löydät tyypillisten tuoreen kankaan kasvien lisäksi suuren kotkansiipiesiintymän, korpikaislaa, metsäkortetta, rohtovirmajuurta, korpimarretta, metsäkurjenpolvia, metsäimarretta, rantalpia ja monia muita lehtokasveja. Keväisin tervaleppien ja haapojen alla kukkivat sinivuokot.



Kuva: Heikki Mikkola

*Kettu (Vulpes vulpes).*



*Metsämaan luontopolku.*